

Exposé - Mammenstraße 40 - 08527 Plauen



KOSTEN

| | |
|-------------------------|-------------------|
| Nettokaltmiete | 338,98 € |
| VZ Betriebskosten | 107,71 € |
| Betriebskostenpauschale | 7,50 € |
| VZ Heizkosten | 133,06 € |
| Gesamtmiete | 587,25 € |
| Kaution | 3-fache Kaltmiete |
| zzgl. Servicepauschale | 38 - 43 EUR |

ALLGEMEINE INFOS

| | |
|--------------|----------------------|
| Wohnungs-Nr. | 58340-40-19 |
| Etage | 1. Etage |
| Raumzahl | 2 |
| Wohnfläche | 63,36 m ² |
| frei ab | Bezug nach Absprache |
| Exposé vom | 08.09.2024 |

OBJEKTbeschreibung

| | |
|---------------|----------------|
| Wohngebiet | Haselbrunn |
| Balkon | ja |
| Dusche | ja |
| Badewanne | - |
| Keller | ja |
| Aufzug | ja |
| Bodenkammer | - |
| Abstellraum | - |
| Trockenraum | - |
| Heizungsart | Zentralheizung |
| Altersgerecht | ja |

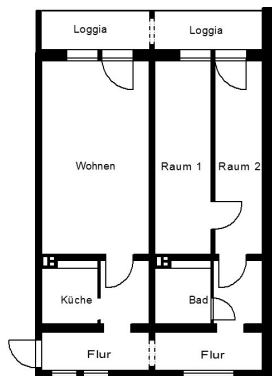
BESONDERHEITEN

kurzfristig bezugsfertig

ENERGIEAUSWEISDATEN

| | |
|--------------------------------------|-------------------------------|
| Energieausweisart | Verbrauch |
| Energieträger | Fernwärme |
| Energieverbrauch | 120,3 kWh/(m ² *a) |
| Energieklasse | D |
| Gebäudebaujahr | 1977 |
| Energieverbrauch enthält Warmwasser. | |

ANSICHTEN



KONTAKT

Wohnungsbaugesellschaft Plauen mbH
Bahnhofstraße 65
08523 Plauen

Wohnungsservice Telefon 03741 703-161
post@wbg-plauen.de

Angebot ohne Gewähr.